




Академия ★
за таланти


СПАЛЕН КОРПУС



Академия ★
за таланти

С. РОЗОВО | ОБЩИНА КАЗАНЛЪК



Преустройство и реконструкция на сградата на бившето ОУ „Св. св. Кирил и Методий“, с. Розово В Академия за развитие на таланти

ЧАСТ: АРХИТЕКТУРА

МЕСТОПОЛОЖЕНИЕ

Обектът се намира в УПИ IV-416, кв.9 по плана на с. Розово, Община Казанлък.

ОБЩИ ПОЛОЖЕНИЯ

Проектът е изготвен въз основа на задание от Община Казанлък. Сградата е общинска собственост, ситуирана в поземлен имот с установено предназначение за училище. При проектирането са спазени всички отстояния указани във Визата за проектиране и плана на застрояване.

Обектът се състои от съществуваща училищна сграда построена през 1913г. и реконструирана през 1998г. Сградата е на два етажа със сутерен и подпокривно пространство със складови помещения. Конструкцията е масивна стоманобетонна с оградящи стени от тухлена зидария. Сградата е разположена в поземлен имот с площ от 6 995м².

Преустройството и реконструкцията на сградата е осъществено в следните етапи:

ЕТАП 1: Внедрени мерки за енергийна ефективност чрез топлоизолация по фасада и покрив. Дограмата е подменена с прозорци и врати с PVC профили. Осъществена е цялостна подмяна на покрива на сградата с нова конструкция и керемиди.

ЕТАП 2: Обновени кабинети, общи помещения и санитарни възли. Подменени ВиК и електрическа инсталации, подови настилки, стенни облицовки, плочки, санитарни уреди, интериорни врати и осветителни тела.





ЕТАП 3: Строително-монтажни дейности свързани със сутерена на сградата, който е преустроен в салон за хранене с разливна. Изградена отоплителна инсталация с котелно помещение и радиатори, и метална стълба за евакуация от втори етаж на Академията.

ЕТАП 4: Този етап включва изграждане на мултифункционално спортно игрище, футболно игрище, открит фитнес, площадка за паркур, зони за биоземеделие, овощна градина, зелени площи с места за сядане, Външна еко стая.

В зоните с местата за външно сядане са предвидени 3 типа пейки – единични, пейки в група с маса с кръгла форма, двойни пейки и маса с правоъгълна форма, дървени перголи над пейките и стойки за велосипеди.

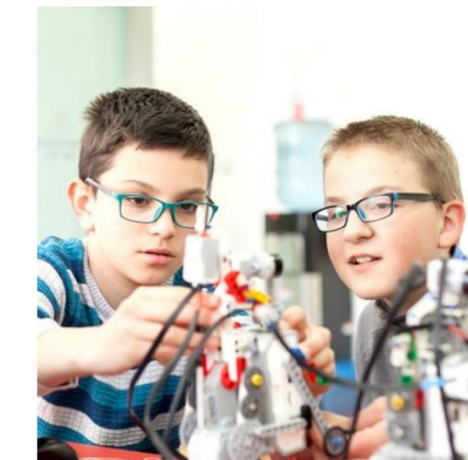
Предстои да бъдат осъществени следните етапи:

ЕТАП 5: Напълно завършване на дворното пространство.

ЕТАП 6: Изграждане на нов спален корпус към Академията.

СПАЛЕН КОРПУС:

Сградата на спалния корпус ще бъде разположена в югозападната част на имота. Подходът към спалния корпус ще се осъществява с главен вход от запад, втори вход от север и от юг. Сградата ще е на един етаж с девет стаи. Връзката с учебната сграда ще бъде осъществена със стълбала и платформа за хора в неравностойно положение.





В двора на Академията поетапно ще бъдат изградени следните зони:

Дейности на открито:

Външна еко класна стая
Био градина
Пространство пред главния вход на сградата

Спортни съоръжения:

Многофункционално игрище за волейбол, баскетбол, тенис
Футболно игрище
Уличен фитнес и площадка за паркур

ТЕХНИЧЕСКИ ПОКАЗАТЕЛИ:

Площ на УПИ: 6 995м²
Процент застрояване: 40% (макс. ЗП: 2798 м²)
Макс. кинт: 1,2 (макс. РЗП: 8394 м²)
Мин. озеленена площ: 20% (мин. 1399 м²)
Макс. Височина: 10м

УЧИЛИЩНА СГРАДА:

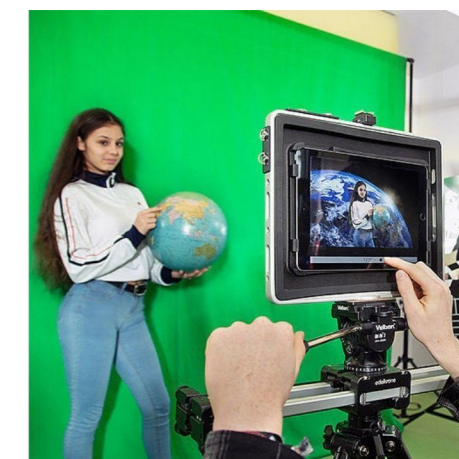
ЗАСТРОЕНА ПЛОЩ: 846,00 м²
РАЗГЪНАТА ЗАСТРОЕНА ПЛОЩ: 1 648,00 м²

СПАЛЕН КОРПУС:

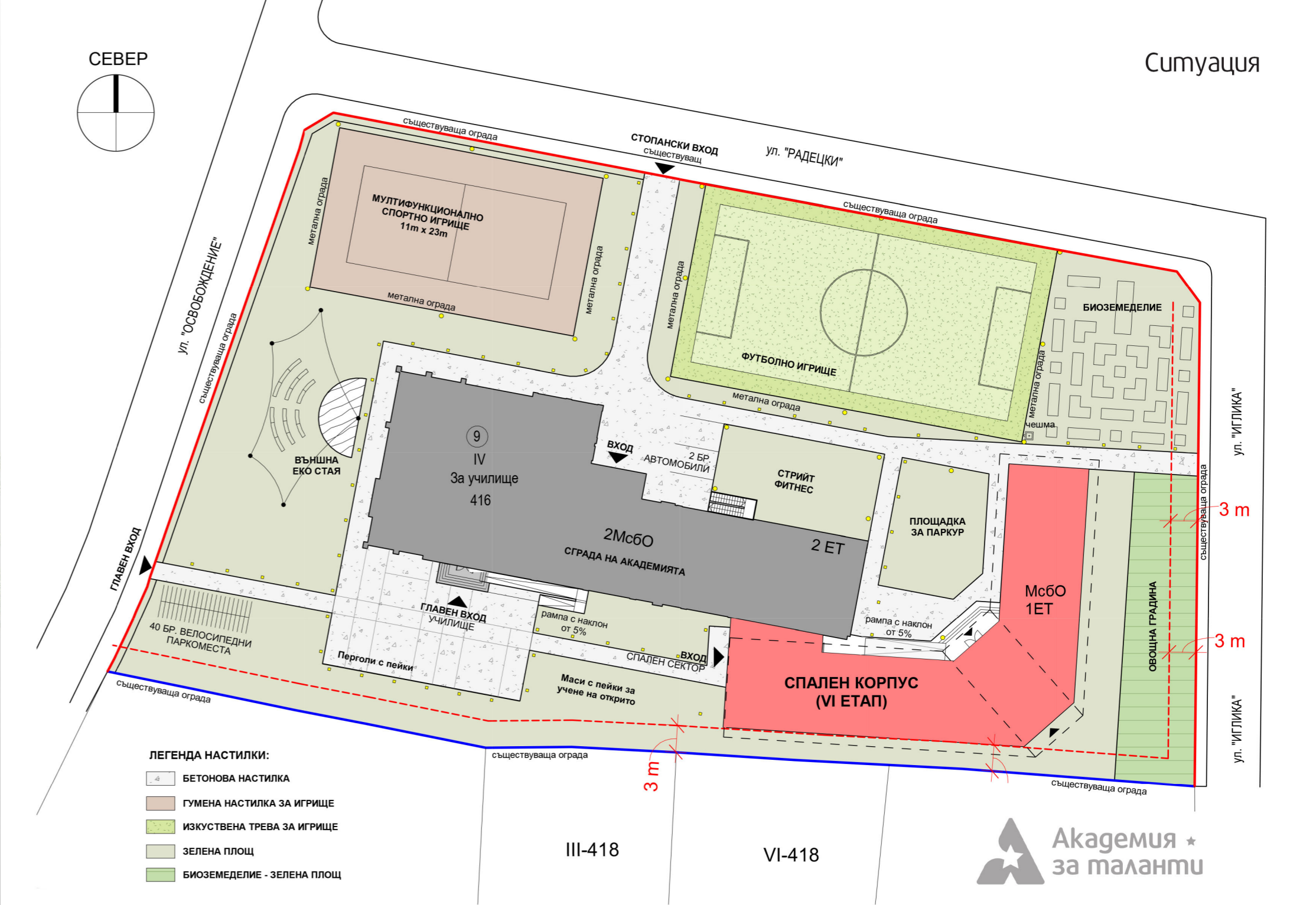
ЗАСТРОЕНА ПЛОЩ: 583,50 м²
РАЗГЪНАТА ЗАСТРОЕНА ПЛОЩ: 583,50 м²

ОБЩО:

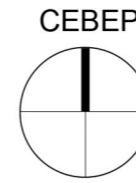
ЗАСТРОЕНА ПЛОЩ: 1 429,50 м²
РАЗГЪНАТА ЗАСТРОЕНА ПЛОЩ: 2 231,50 м²
СВОБОДНА ДВОРНА ПЛОЩ: 5 565,50 м²







Ситуация



ул. "ИГЛИКА"

ул. "ИГЛИКА"

3 м

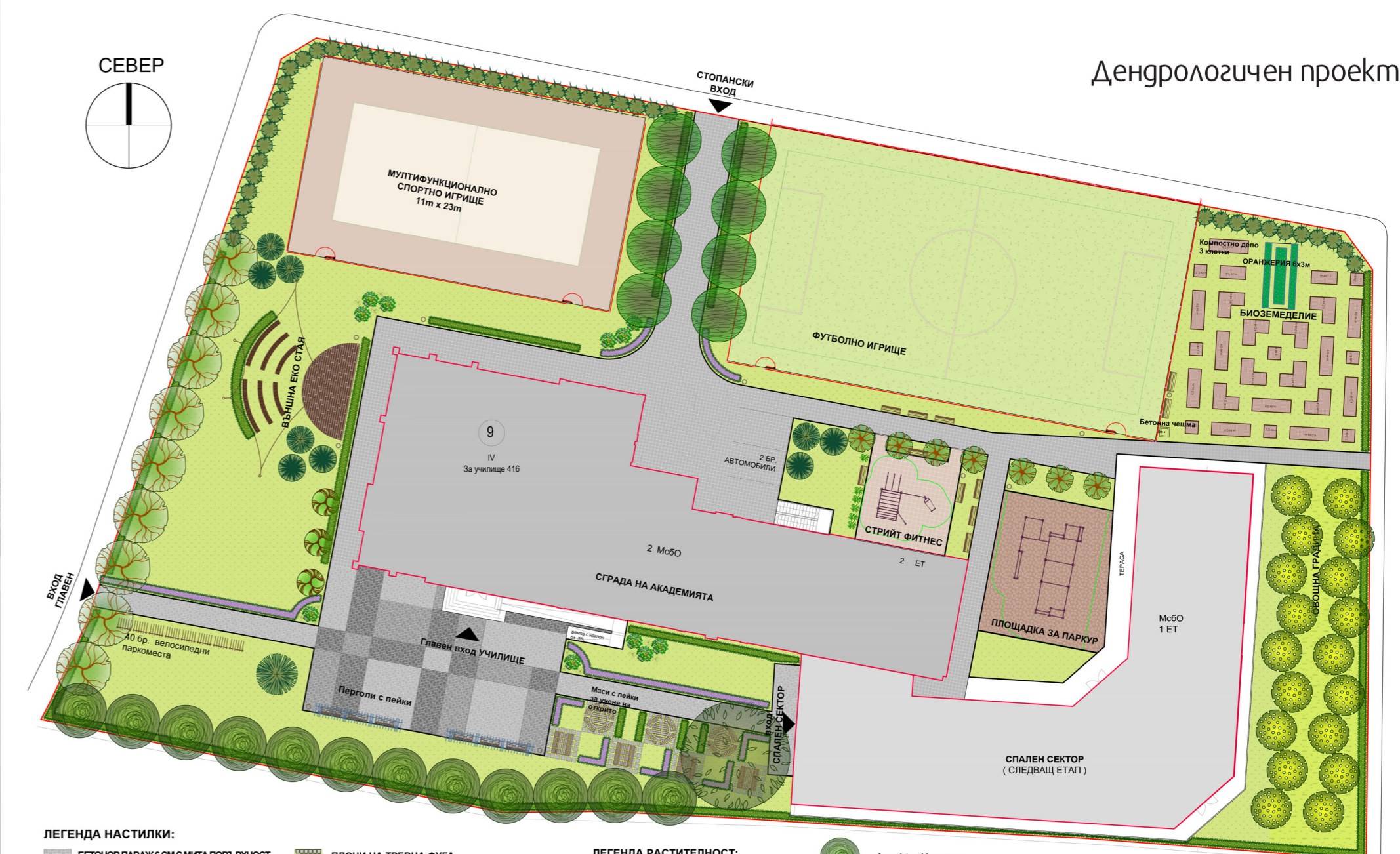
3 м

3 м

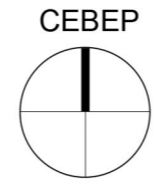
VI-418

III-418





Дендрологичен проект



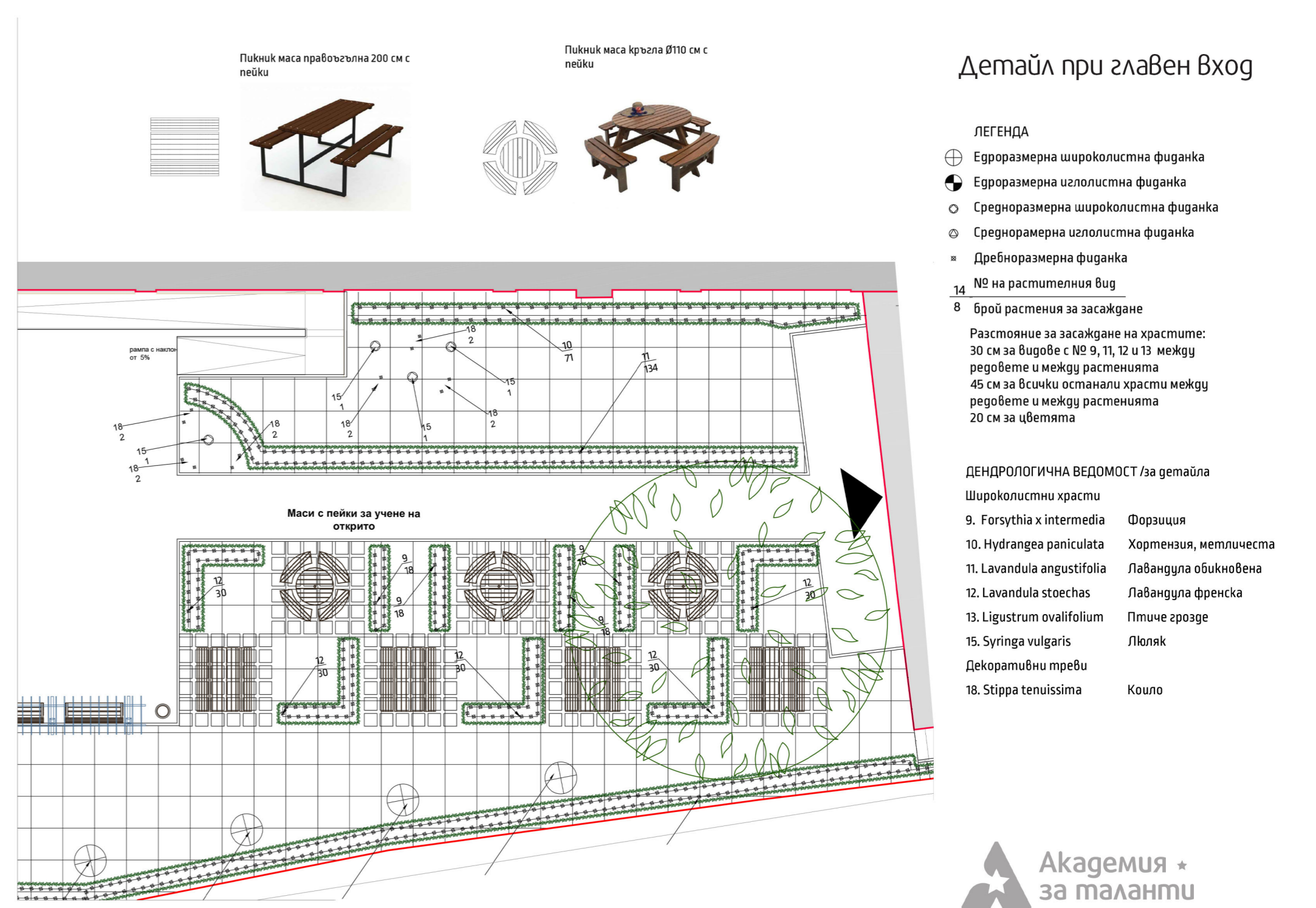
ЛЕГЕНДА НАСТИЛКИ:

- БЕТОНОВ ПАВАЖ 6 СМ С МИТА ПОВЪРХНОСТ
- БЕТОНОВ ПАВАЖ 6 СМ С ГЛАДКА ПОВЪРХНОСТ
- ГУМЕНА НАСТИЛКА ЗА ИГРИЩЕ
- ГУМЕНА НАСТИЛКА ЗА ИГРИЩЕ
- ИЗКУСТВЕНА ТРЕВА ЗА ИГРИЩЕ
- ЗЕЛЕНА ПЛОЩ
- БИОЗЕМЕДЕЛИЕ - ЗЕЛЕНА ПЛОЩ
- ПЛОЧИ НА ТРЕВНА ФУГА
- ЖИВ ПЛЕТ /БОРДЮР
- ЦЪФТЯЩИ ХРАСТИ
- НАСТИЛКА ОТ ДЪРВЕСНИ СТЬРГОТИНИ
- ДЪРВЕН ДЕКИНГ
- БЕТОННА ЧЕШМА С КОРИТО

ЛЕГЕНДА РАСТИТЕЛНОСТ:

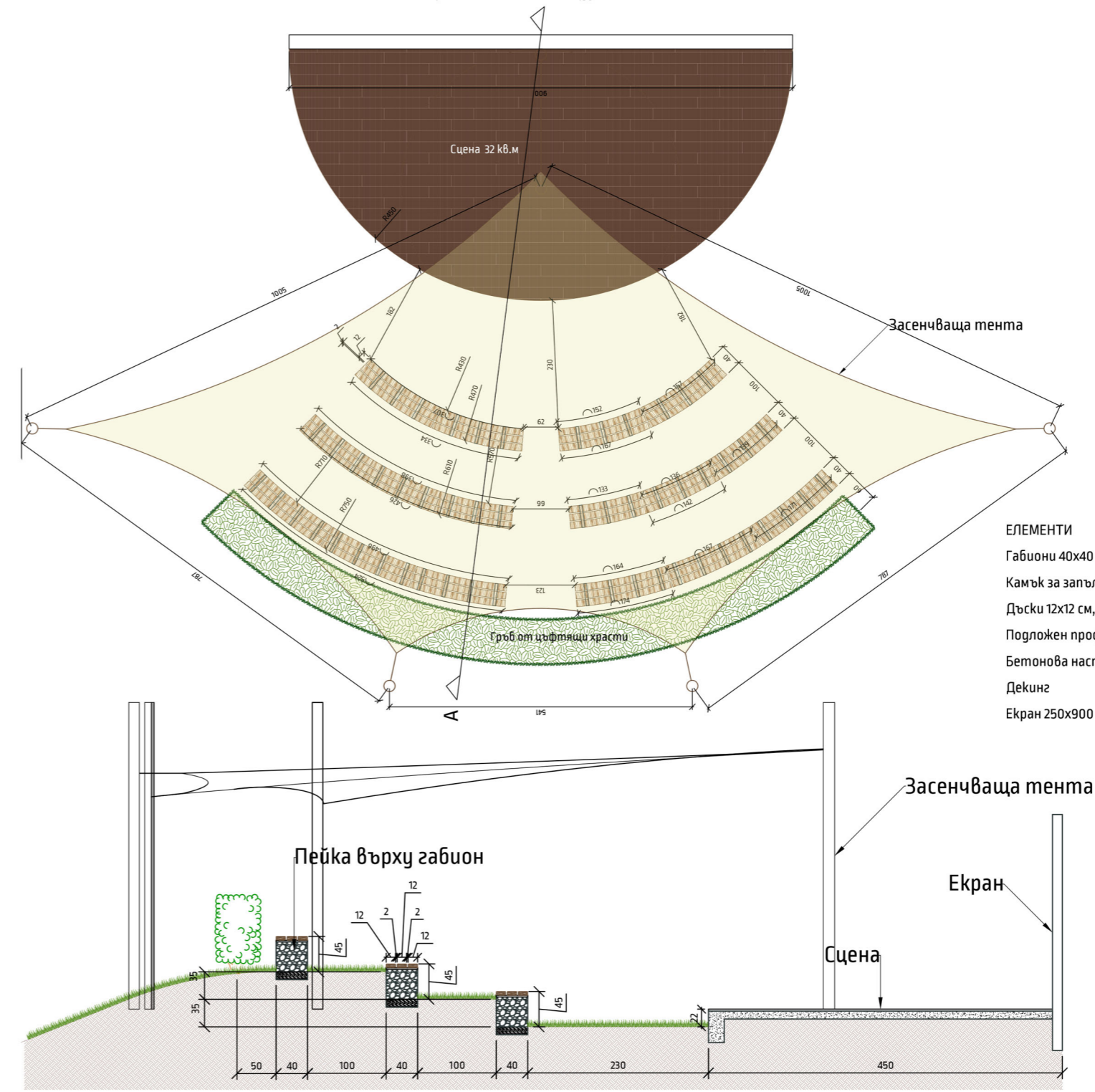
- ИГЛОЛИСТНИ ДЪРВЕТА**
- Abies nordmanniana Ела кавказка
- Cedrus deodara Кедър хималайски
- Cupressus sempervirens Кипарис зелен
- ШИРОКОЛИСТНИ ДЪРВЕТА**
- Acer palmatum палмоволистен клен
- Acer platanoides шестил
- Albizia julibrissin албиция
- Carpinus betulus габър
- Quercus robur дъб летен
- Tilia tomentosa липа - съществуваща
- Овочно дърво







Външна Еко Стая

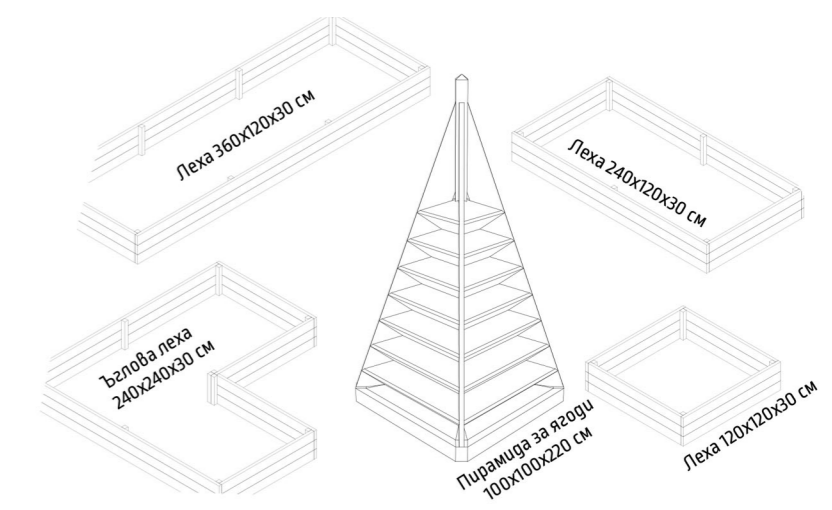
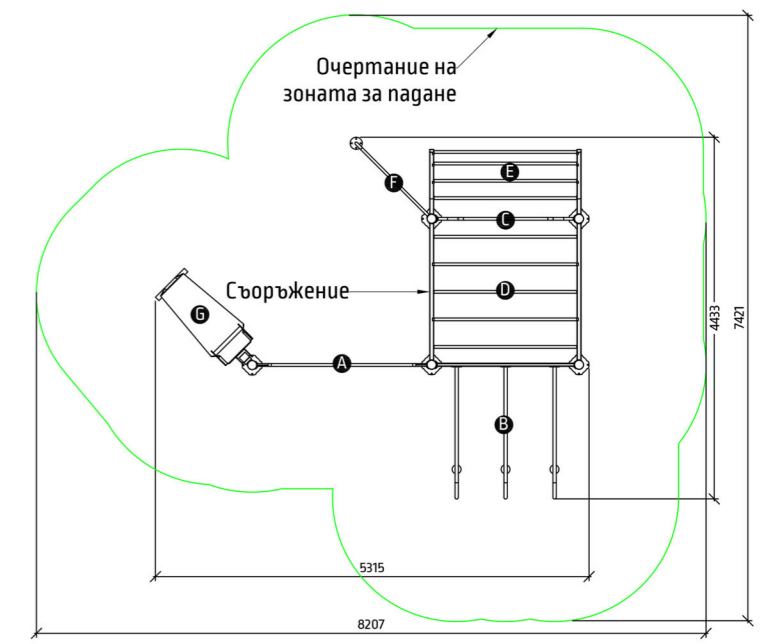


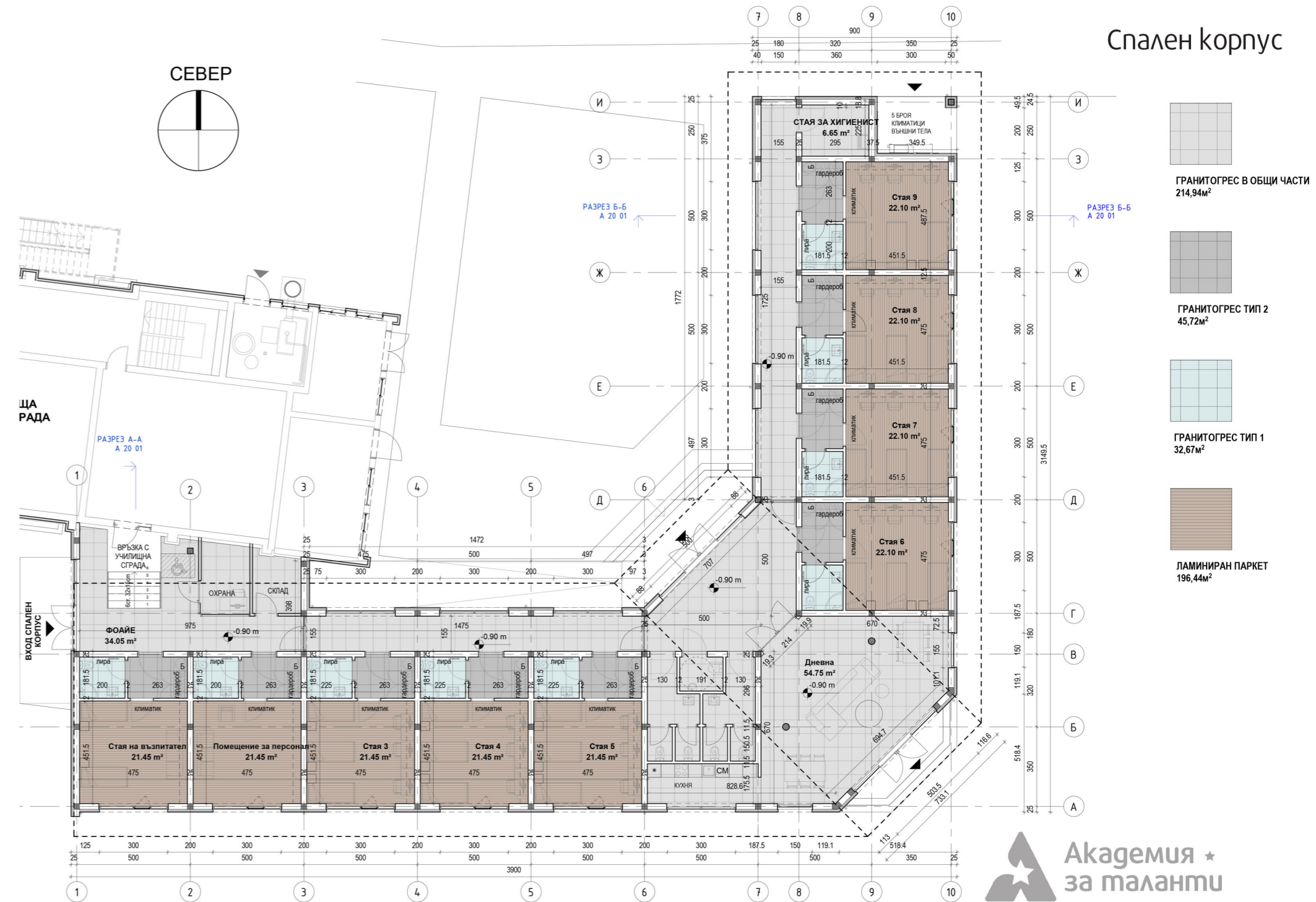
ЕЛЕМЕНТИ

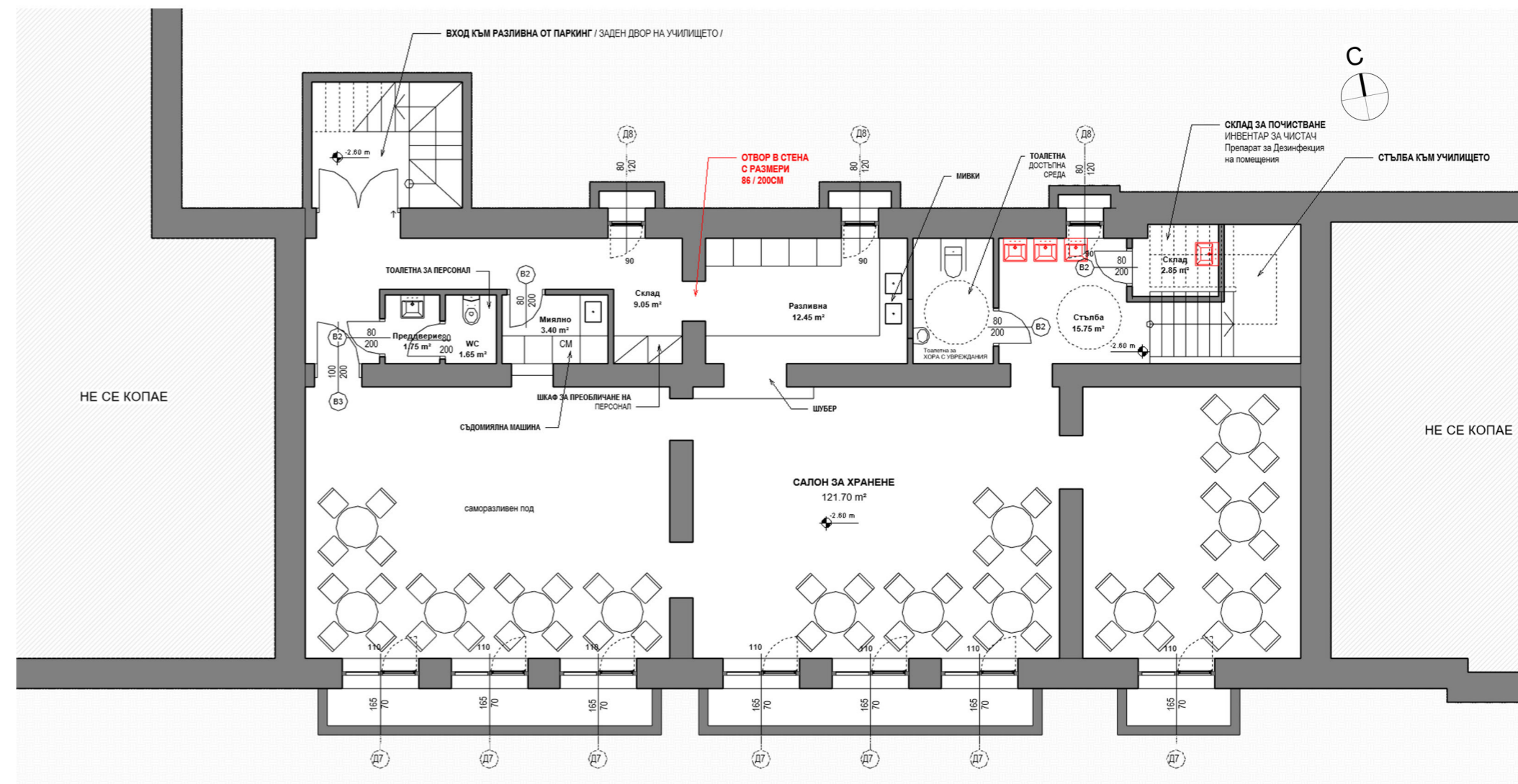
Габиони 40x40 см	25 лм
Камък за запълване на габионите, фракция 60-100 мм	4 куб.м
Дъски 12x12 см, изрязани или огънати по радиус според чертежа	190 лм
Подложен профил 40x5x3 см	60 бр. /24 лм
Бетонова настилка	32 кв.м
Декинг	32 кв.м
Екран 250x900 см	



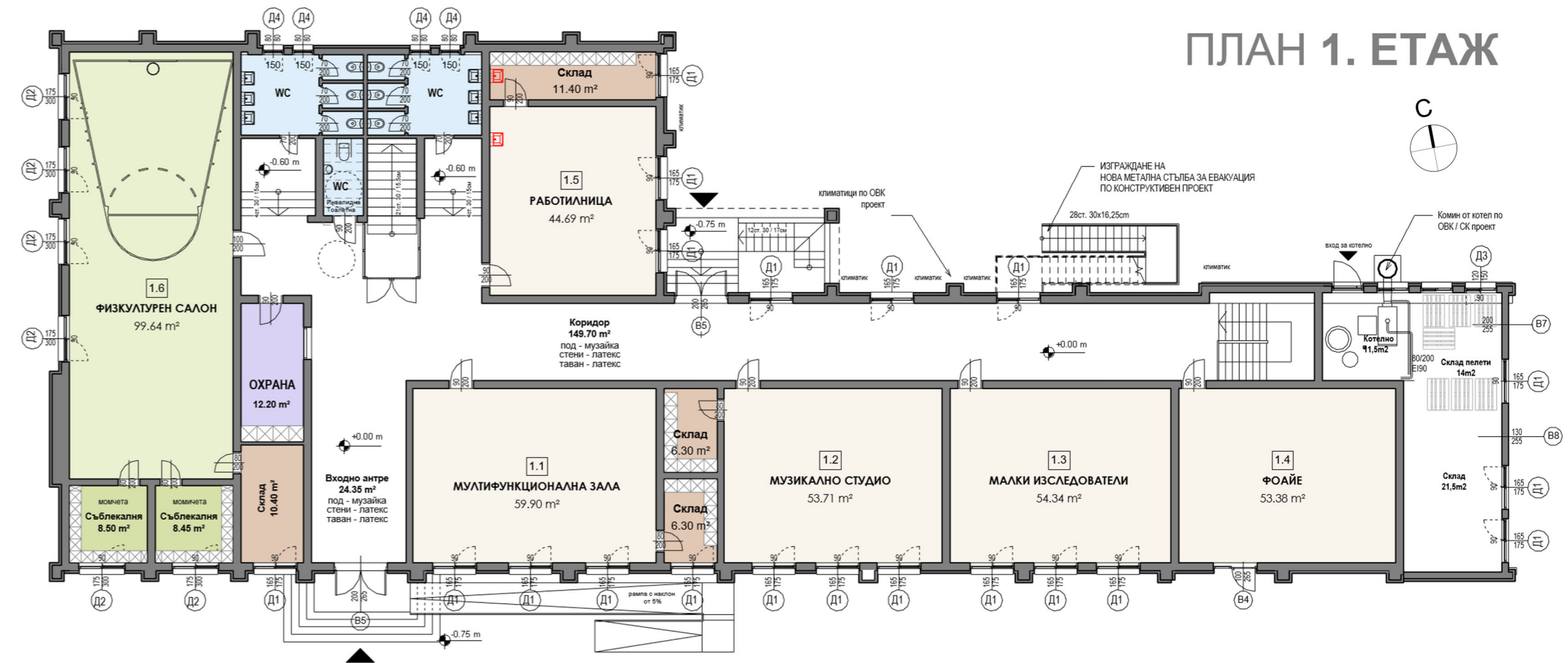
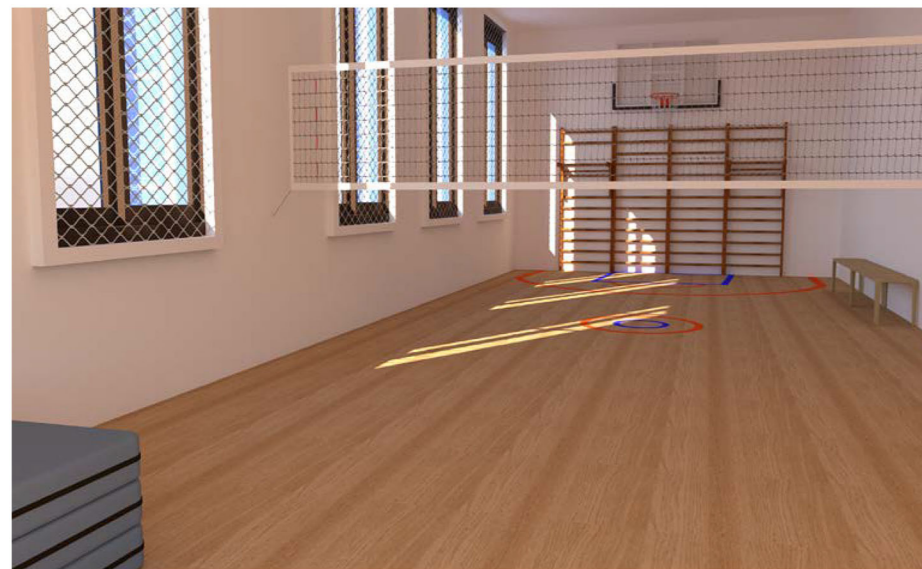
Биоземеделие | Външен фитнес



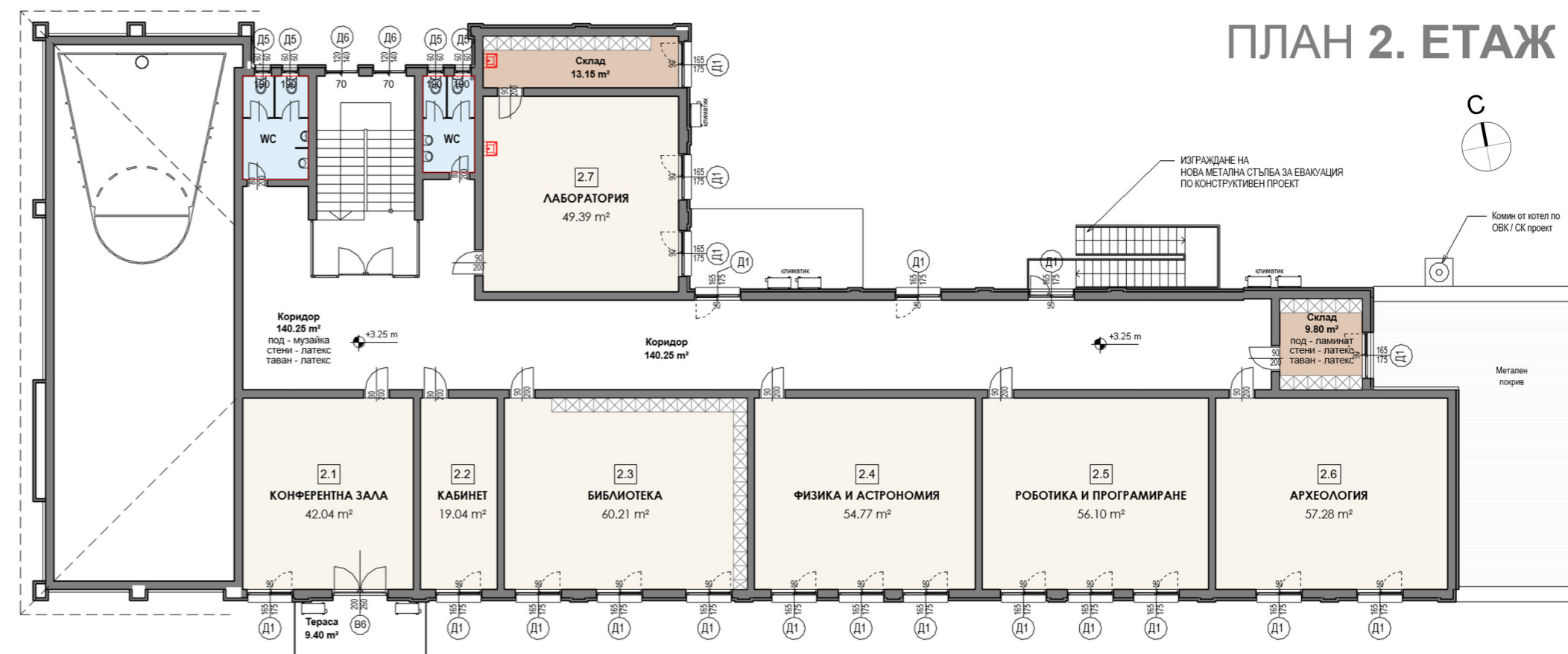




Разпределение на Сутерен - Салон за хранене



Разпределение на Първи етаж



Разпределение на Втори етаж

ПРЕДИ



СЛЕД



ПРЕДИ



СЛЕД



ПРЕДИ



СЛЕД



ПРЕДИ



СЛЕД



ПРЕДИ



СЛЕД



ПРЕДИ



СЛЕД



ПРЕДИ



СЛЕД



ПРЕДИ

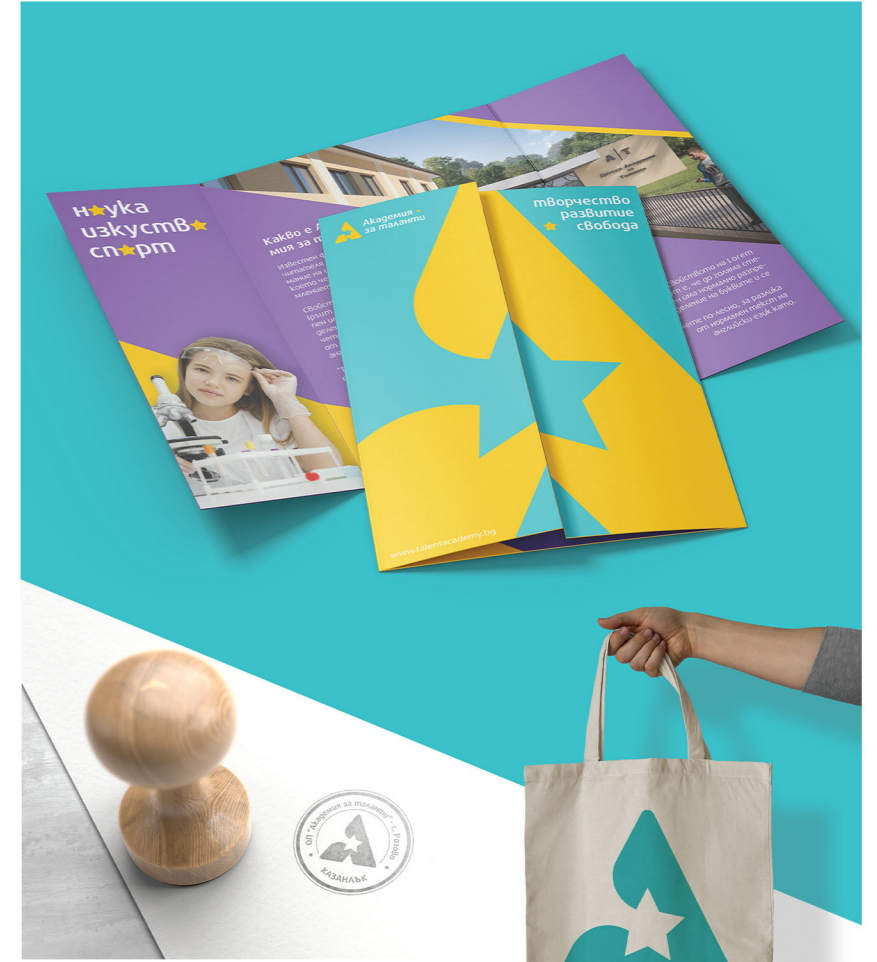


СЛЕД



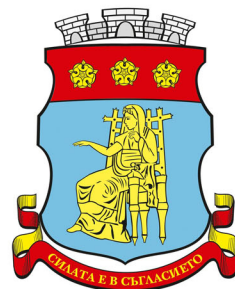


творчество
развитие
свобода ☆



Дизайн на лого и визуална идентичност





Община Казанлък

проект:

арх. Николай Николов, арх. Лъчезар Николов

интериорен проект:

арх. Лъчезар Николов, Ирина Христова

дизайн на лого и визуална идентичност:

Габриела Грозева

www.nikart.bg
+359 883 44 66 65
lachezar.n.nikolov@gmail.com

NIKART
ARCHITECTURE STUDIO